

# CORONAVIRUS Grundausrüstung

## PRODUKTE

### Mund- und Nasenschutz



## HFM 500

MEHRWEG

## GESICHTS- MASKE

EINWEG

### Plakate

## VERHALTENS- UND HYGIENE- REGELN

DIN A2

### Aufkleber

## HÄNDE RICHTIG WASCHEN

DIN LANG

## GESICHTS- MASKE TRAGEN

RUND 15X15 CM

### Türöffner

## TÜREN ÖFFNEN OHNE HAUTKONTAKT

Ø18MM - Ø22MM

### Desinfektion

## HAND- DESINFEKTIONS- MITTEL

1 LITER

### Service

## WIR UNTERSTÜTZEN SIE GERNE!

### Kontakt



- 100% WASSERABWEISEND
- WASCHBAR
- WIEDERVERWENDBAR
- MATERIAL ÖKOTEX ZERTIFIZIERT
- GERUCHSLOS

FARBEN

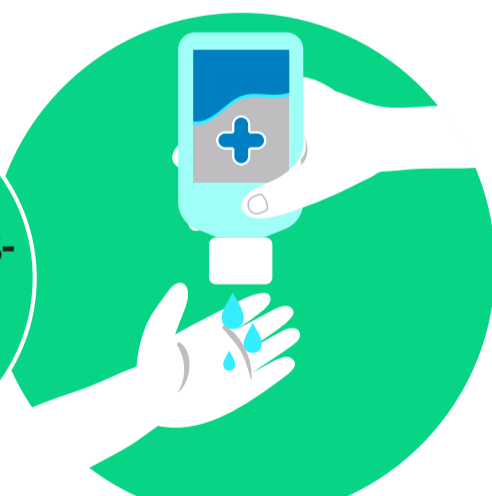
VARIANTEN:  
UNISEX + KINDER MASKEN

ZUR  
EINMALIGEN  
VERWENDUNG



- HYGIENISCHES TÜRÖFFNEN OHNE BERÜHRUNG
- SEHR GERINGES GEWICHT
- LEICHTE REINIGUNG
- EINFACHE ANBRINGUNG DURCH MITGELIEFERTES SCHRAUBENSET

HAND-  
DESINFEKTIONS-  
MITTEL  
NACH WHO



NOCH NICHT DAS PASSENDE  
FÜR IHRE BEDÜRFNISSE DABEI?

WIR UNTERSTÜTZEN SIE  
GERNE BEI IHRER  
INDIVIDUELLEN LÖSUNG!  
WIR FREUEN UNS AUF  
IHRE ANFRAGE!



HFM MODELL & FORMENBAU GMBH  
07585/930760  
INFO@HFM-MODELLBAU.DE  
WWW.HFM-MODELLBAU.DE

W3 GMBH  
0751/560780  
INFO@W3.DE  
WWW.W3.DE