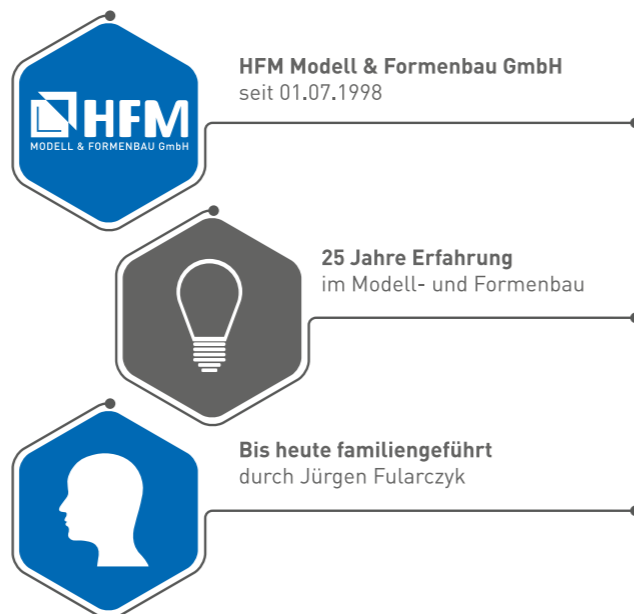




**IDEEN  
FORMEN**



## WILLKOMMEN

Die HFM Modell & Formenbau GmbH hat sich seit Firmengründung im Jahr 1998 als verlässlicher Hersteller und Systempartner am Markt etabliert. Wir fungieren als anerkannter Partner für die Automobilbranche, deren Zulieferindustrie sowie für den Maschinenbau. Dabei erhalten wir rund 80 Prozent unserer Aufträge aus Deutschland und exportieren 20 Prozent in das europäische Ausland. Wir realisieren auf 4.200 m<sup>2</sup> Produktionsfläche mit 80 hochqualifizierten, erfahrenen Mitarbeitern anspruchsvollste Kundenwünsche.

Besonders stolz sind wir auf unsere hochflexibel Fertigung, die selbst kurzfristige Änderungen ermöglicht. Dies erreichen wir, indem wir von der Konstruktion über die manuelle und NC-Fertigung sowie Messtechnik als auch die Verwaltung sämtliche Bereiche an einem Standort konzentrieren. Als mittelständisches Unternehmen haben wir uns von unseren handwerklichen Anfängen zum modernen Industriebetrieb entwickelt und sind Mitglied im Bundesverband Modell- und Formenbau. Unser Qualitätsmanagementsystem ist nach DIN EN ISO 9001:2015 zertifiziert – was unseren Kunden höchste Präzision und zuverlässige Liefertreue garantiert.

Bewusst bekennen wir uns zu unserem „im grünen“ gelegenen Standort Ostrach-Kalkreute im Landkreis Sigmaringen, nur 30 km vom Bodensee entfernt. Die regionale Verbundenheit von Unternehmen, Mitarbeitern und Institutionen nehmen wir als klaren Standortvorteil war. Hohen Stellenwert genießt seit Firmengründung die Ausbildung zukünftiger Fachkräfte. Durch gezielte Weitergabe unseres bewährten Fachwissens und praktischer Erfahrung an die nächste Generation nehmen wir die soziale Verantwortung als Unternehmen an. Dabei bilden wir nicht nur unsere zukünftigen Facharbeiter im Modellbauerhandwerk aus, sondern bieten auch im kaufmännischen Bereich und in den Sparten Feinwerkmechanik, NC-Technik und Produktdesign Ausbildungsplätze an.

Mit dem Einstieg in den 3D Druck gehören auch neueste Produktionsmethoden zu unserem Portfolio.

Jürgen Fularczyk  
Geschäftsführer  
HFM Modell & Formenbau GmbH



IDEEN  
FORMEN

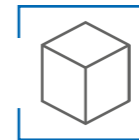


„Die Fähigkeit, die Wünsche unsere Kunden zu verstehen und ihre Vorstellungen zur vollständigen Zufriedenheit umzusetzen, ist das wesentliche Merkmal unseres wirtschaftlichen Erfolgs. Die Kunden-Anforderungen ideal zu erfüllen und über die richtigen Fertigungsverfahren das optimale Ergebnis zu erreichen ist unsere oberste Priorität.“

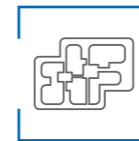


Jürgen Fularczyk  
Geschäftsführer

## DAS MACHEN WIR



Modellbau



Formenbau & Vorrichtungsbau



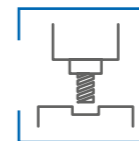
Prüfmittel & Lehrenbau



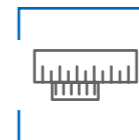
CAD



CAM



CNC-Technik

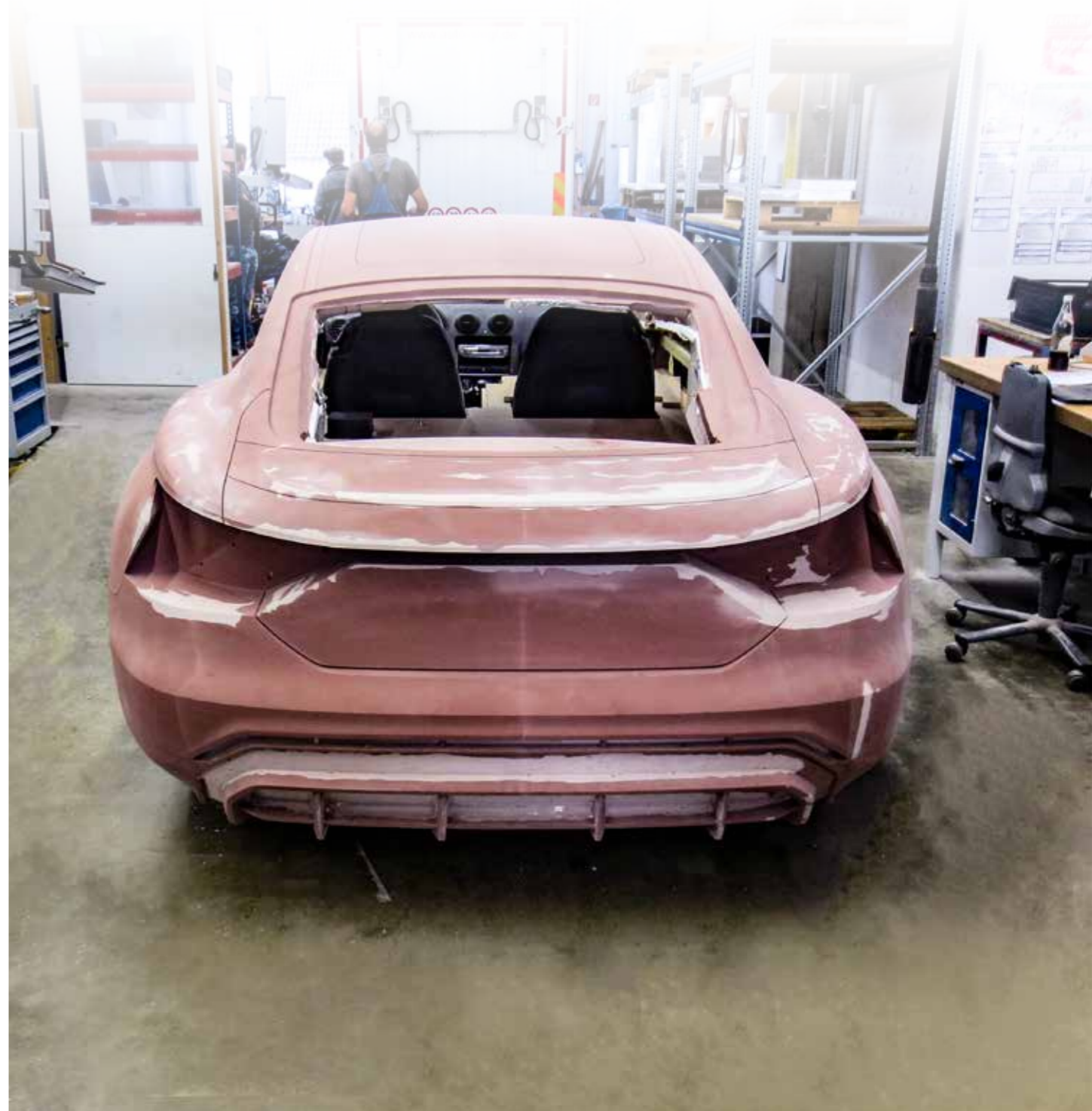


Messtechnik & CAQ



Kunst & Sonderbau

# MODELLBAU

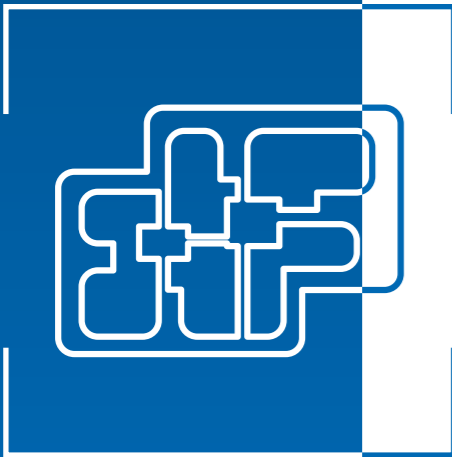


Unser Spektrum in diesem Segment ist breit gefächert. Wir fertigen neben Gießerei-, Hilfs-, Ur- und DKM-Modellen auch ganze Prototypenmodelle. Ferner sind wir spezialisiert auf Funktionsmodelle und komplette Cubings bzw. Designmodelle.





# FORMENBAU & VORRICHTUNGSBAU

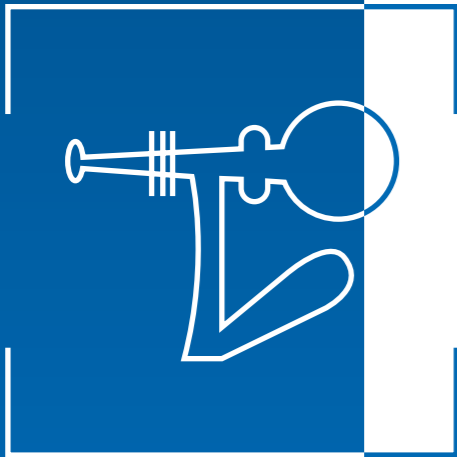


Kundenbauteile entstehen über Formenbau und wir sind spezialisiert, diese Formen über verschiedene Werkzeuge professionell für Ihre Fertigung herzustellen.

Unser Spektrum umfasst: Presswerkzeug, Hart- und Weichschaumwerkzeug, Spritzgusswerkzeug, Präge Pinch Werkzeug, RTM Werkzeug und Laminierwerkzeug.

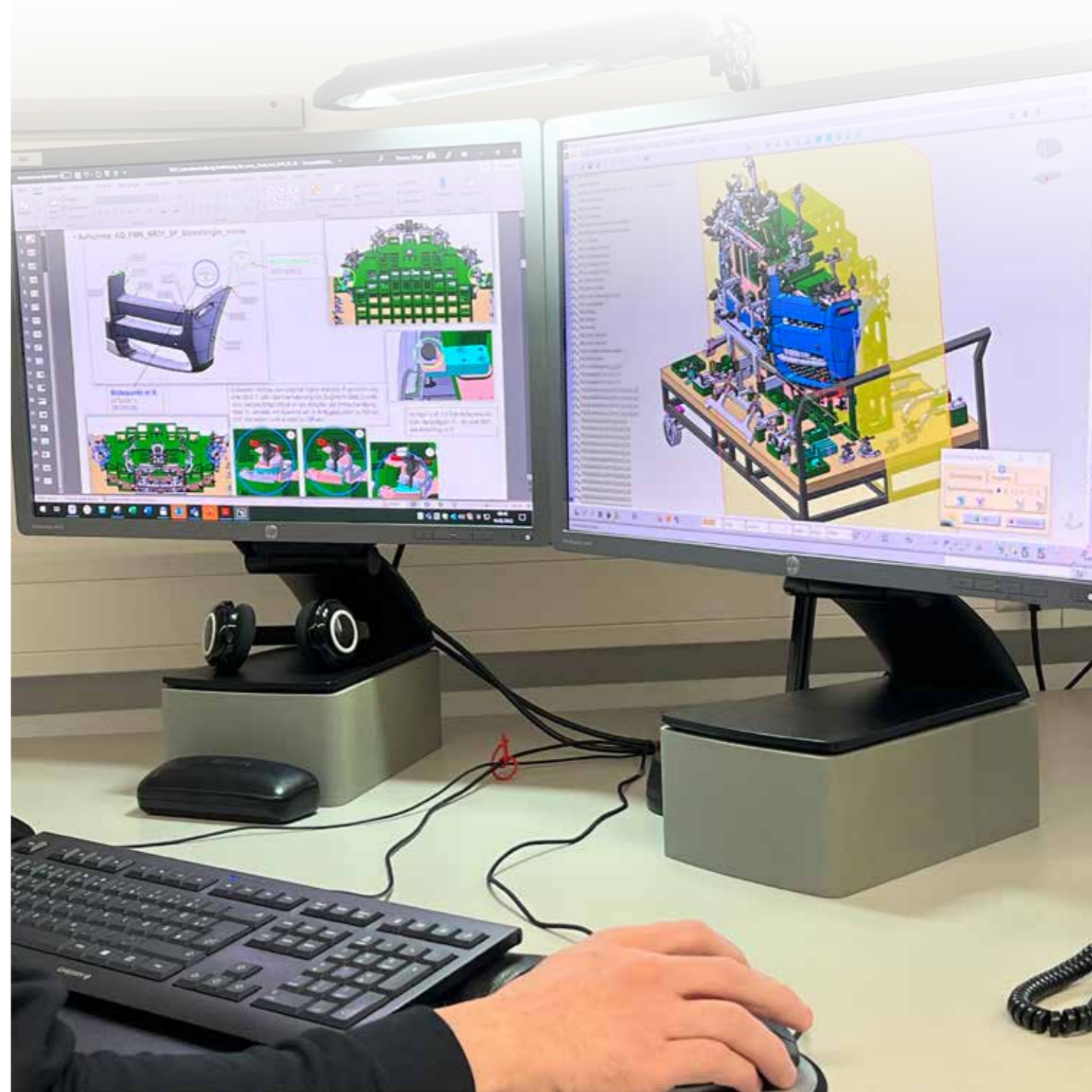
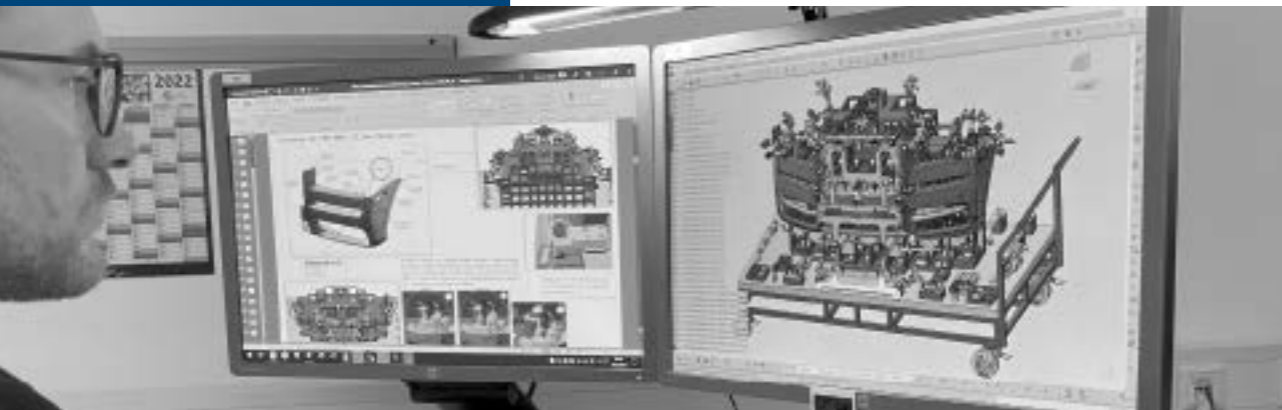
Die komplette Prozesskette erhalten Sie bei uns von der kundenorientierten Vorab-Beratung, über hausinterne Konstruktionen bis hin zur Inbetriebnahme - auch bei Ihnen vor Ort.

# PRÜFMITTEL & LEHRENBAU

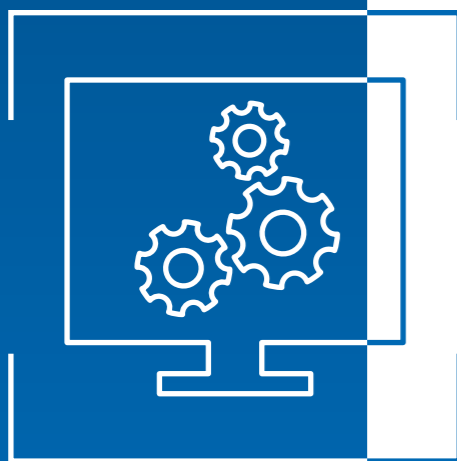
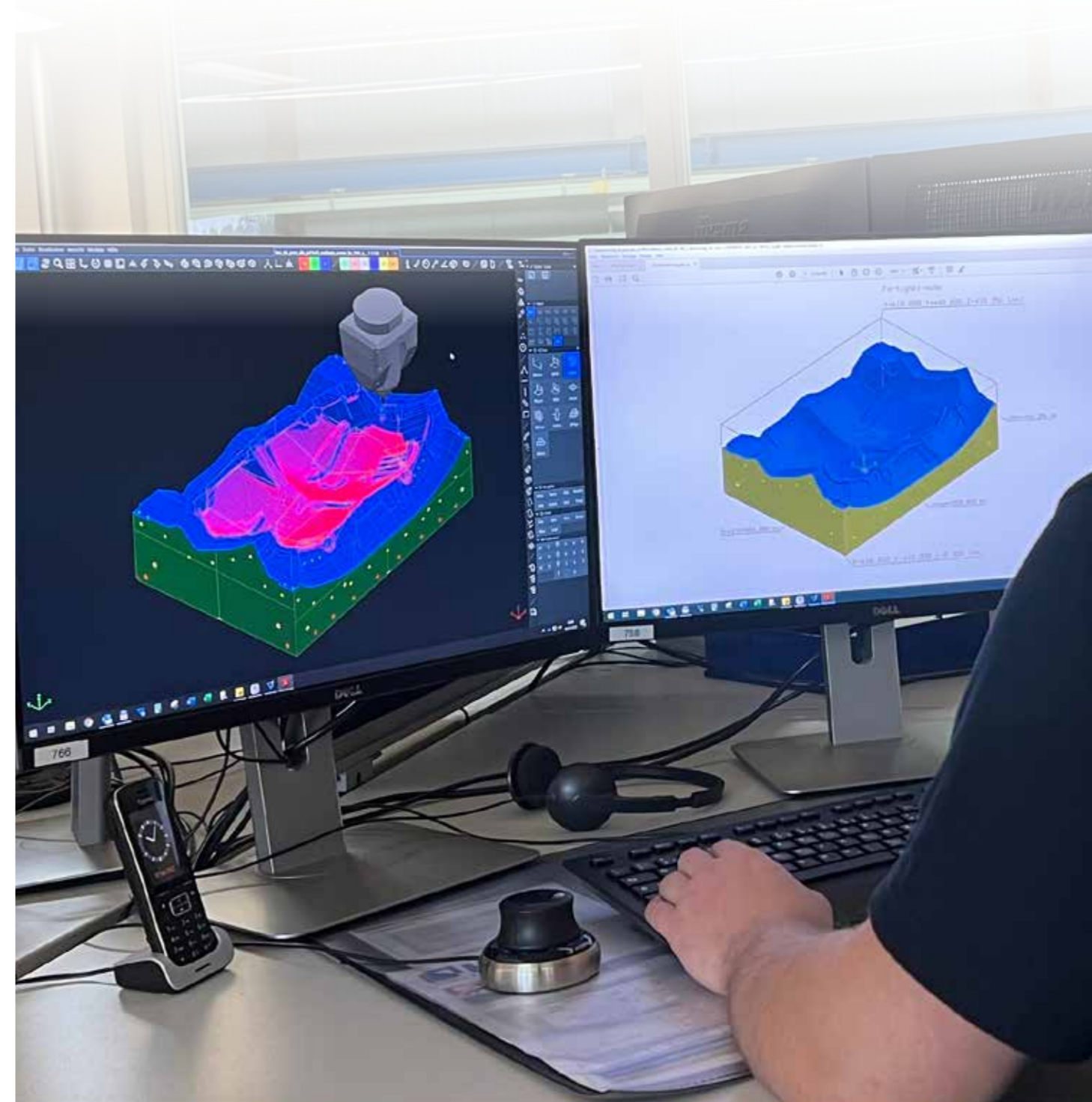


Basierend auf unserer haus-internen Konstruktion, CNC-Fertigung und Messtechnik, erstellen wir hochpräzise Prüf- und Messmittel gemäß den Anforderungen unserer Kunden. Natürlich gehört auch die Fertigung von Lehren jeder Größe sowie Ausführung zu unserem Portfolio.



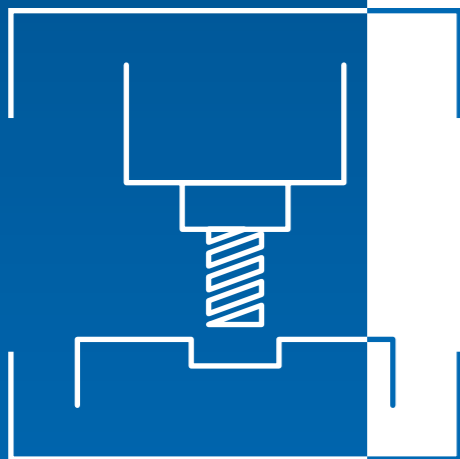


Verstehen und Umsetzen - dies sind Schlagwörter, nach dem unsere hausinterne Konstruktionsabteilung arbeitet. Unser Team verfügt über eine langjährige Erfahrung und kann so auch die komplexesten Kundenanforderungen schnell und mit höchster Qualität umsetzen. Wir entwickeln effiziente und innovative Lösungen unter Einsatz der modernsten Catia V5 Software.



Mit modernster CAM-Software von TEBIS garantieren wir, Ihre Fertigungsprojekte effizient abzuwickeln und Sie als Kunde termingerecht und in höchster Qualität zu beliefern. Durch unser langjähriges und stets geschultes Personal sind wir in der Lage komplexe Bauteile alle Art für Sie zu erzeugen – vom Bohren und Tiefbohren, über die 2,5D-, 3D- und 5-achsige Simultanbearbeitung bis zum Messen auf der Maschine direkt im Fertigungsprozess.

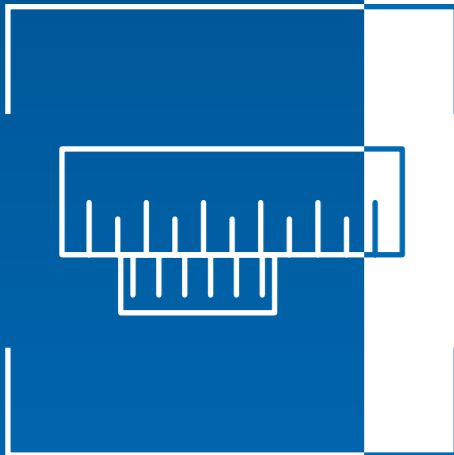




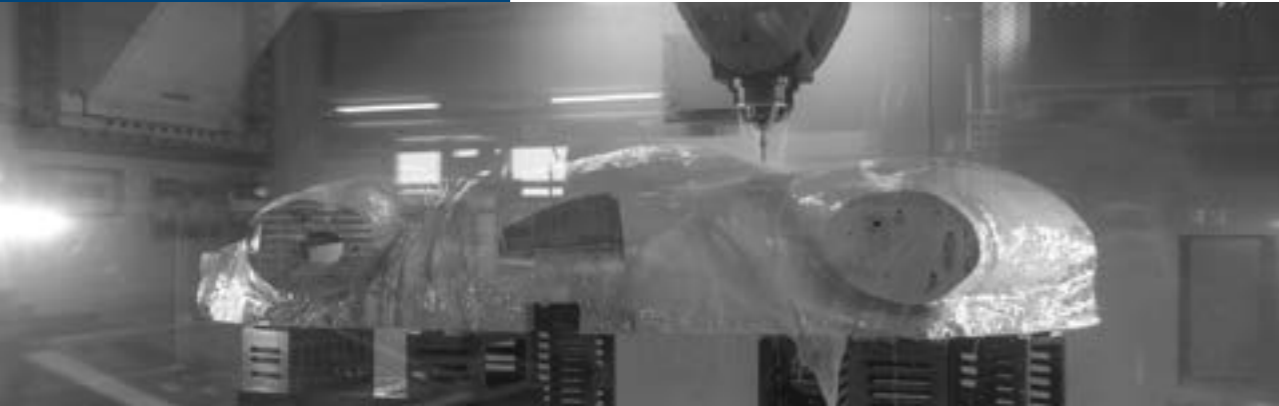
Unser CNC-Maschinenpark befindet sich auf dem neusten Stand der Technik. Erfahrene Mitarbeiter fertigen an 3-, 4- und 5-Achs-Fräsmaschinen mit höchster Präzision. Dabei sind Verfahrswege bis 5.000 x 3.000 x 1.500 mm möglich.



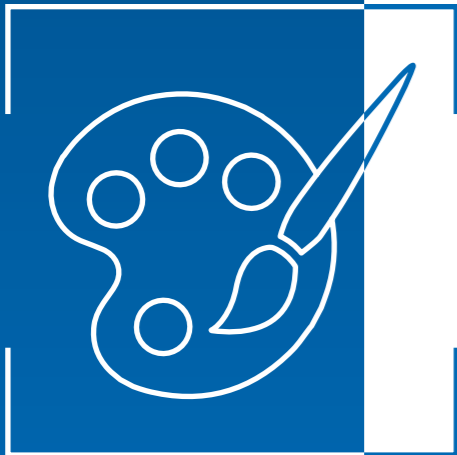
Auf Basis innovativer Messtechnik sichern wir die gleichbleibende Qualität unserer Produkte. Hierbei setzen wir sowohl auf handgeführte als auch CNC-gesteuerte Messmaschinen. Messbereiche bis 6500x3000x2000mm.







Mit dem Bereich Kunst und Sonderbau haben wir unser Portfolio weiter ausgebaut. Wir realisieren Kundenwünsche vom kleinsten Teil von 5mm Größe bis zu einer Größe von 5000mm Fräsbereich. Vom Segmentbau bis ins kleinste Detail realisieren wir praktisch alles, was das Künstlerherz begehrt.



IDEEN  
FORMEN

WIR SIND DA



**JÜRGEN FULARCZYK**  
GESCHÄFTSFÜHRER /  
VETRIEB

+49 (0) 75 85/ 93 07-74  
j.fu@hfm-modellbau.de



**WALTER BOOS**  
KAUFMÄNNISCHER LEITER

+49 (0) 75 85/ 93 07-70  
w.bo@hfm-modellbau.de



**DANIEL WOHLHÜTER**  
TECHNISCHER LEITER /  
VERTRIEB

+49 (0) 75 85/ 93 07-88  
d.wo@hfm-modellbau.de



**BERTHOLD SAUTTER**  
PROJEKTLEITER CUBING /  
CAM / VERTRIEB

+49 (0) 75 85/ 93 07-71  
b.sa@hfm-modellbau.de



**WALDEMAR MARX**  
PROJEKTLEITER  
FORMENBAU

+49 (0) 75 85/ 93 07-75  
w.ma@hfm-modellbau.de



**FRANK LEUZE**  
PROJEKTLEITER  
LEHRENBAU

+49 (0) 75 85/ 93 07-84  
f.le@hfm-modellbau.de



**RAINER MADLENER**  
LEITER FORMENBAU /  
AUSBILDUNG

+49 (0) 75 85/ 93 07-89  
r.ma@hfm-modellbau.de





**HFM Modell & Formenbau GmbH**  
Ostergasse 10 | D-88356 Ostrach-Kalkreute  
+49 (0) 75 85 / 93 07-60 | [info@hfm-modellbau.de](mailto:info@hfm-modellbau.de)  
[www.hfm-modellbau.de](http://www.hfm-modellbau.de)